

bültENERJİ

03

MART 2026

 sepaş enerji

Değerli İş Ortaklarımız,

BültEnerji Mart sayımızda Sepaş Enerji'de finansal altyapı ve ödeme sistemleri alanında yürüttüğümüz çalışmaları ele alıyoruz. Enerji sektöründe sürdürülebilir büyüme, operasyonel başarının yanı sıra, güçlü finansal altyapı ve yenilikçi ödeme çözümleriyle mümkün hale geliyor. Bu anlayışla hayata geçirdiğimiz finansal ve dijital dönüşüm projeleri sayesinde Sanayi ve Kamu ve Özel Hizmetler Sektörü ile diğer abone grubundaki müşterilerimizin maliyet yönetimine katkı sağlayarak, onlara daha hızlı ve verimli bir ödeme deneyimi sunuyoruz.

İkili anlaşmalar kapsamında enerji tedariki sağlanan işletmelerin nakit akışını desteklemek ve rekabet güçlerini artırmak amacıyla, kredi kartı ile ödeme süreçlerinde sektör ortalamalarının ve BKM takas oranlarının altında komisyon oranları sunuyoruz. Bu yaklaşımımız sayesinde sanayi ve Kamu ve Özel Hizmetler Sektörü ile diğer abone grubundaki müşterilerimizin enerji maliyetlerini daha yönetilebilir hale getiriyoruz.

Doğrudan Borçlandırma Sistemi (DBS) kapsamında teminat sağlayan firmalar için özel banka anlaşmalarıyla komisyon düzenlemeleri gerçekleştirerek müşterilerimizin piyasa koşullarının oldukça altında maliyetlerle finansal işlemlerini tamamlamalarına aracılık ettik. Bu model ile finansal sürdürülebilirliği destekleyen ve operasyonel verimliliği artıran güçlü bir yapı sunuyoruz. Dijitalleşme stratejimizin bir parçası olarak gerçekleştirdiğimiz iş birlikleriyle elektronik para, dijital cüzdan ve dijital ödeme çözümlerini müşterilerimizin kullanımına açtık. Bu entegrasyon ile güvence bedeli iade süreçlerini hızlı ve güvenli bir şekilde dijital ortamda yürüterek; aynı ekosistem içinde müşterilerimize para transferi, fatura ödeme, taksitlendirme ve finansal çözümlere kolayca erişebilme imkânı sağlıyoruz.

Görevli tedarik bölgemiz olan Bolu, Düzce, Gebze, Sakarya ve Kocaeli başta olmak üzere toplam 22 banka ile oluşturduğumuz tahsil protokolü ile müşterilerimize güçlü ve yaygın bir ödeme altyapısı sunuyoruz. Bunun yanında PTT ve Faturamatik Premium hizmet noktaları aracılığıyla 2 milyondan fazla abonemize, 4 milyondan fazla kullanıcıya erişilebilir tahsilat hizmeti sağlamaya devam ediyoruz.

Yürüttüğümüz dijital dönüşüm çalışmaları kapsamında teminat mektubu süreçlerini de tamamen dijital ortama taşıyarak bankalarla e-teminat mektubu altyapısını devreye aldık. Böylece fiziksel evrak süreçleri ortadan kalkarken operasyonel yükü azaltarak işlem sürelerini önemli ölçüde kısalttık.

Finansal inovasyon, güçlü bankacılık iş birlikleri ve dijitalleşme odaklı yaklaşımımızla müşterilerimiz ve iş ortaklarımız için değer üretmeye devam ediyoruz.

Saygılarımla,

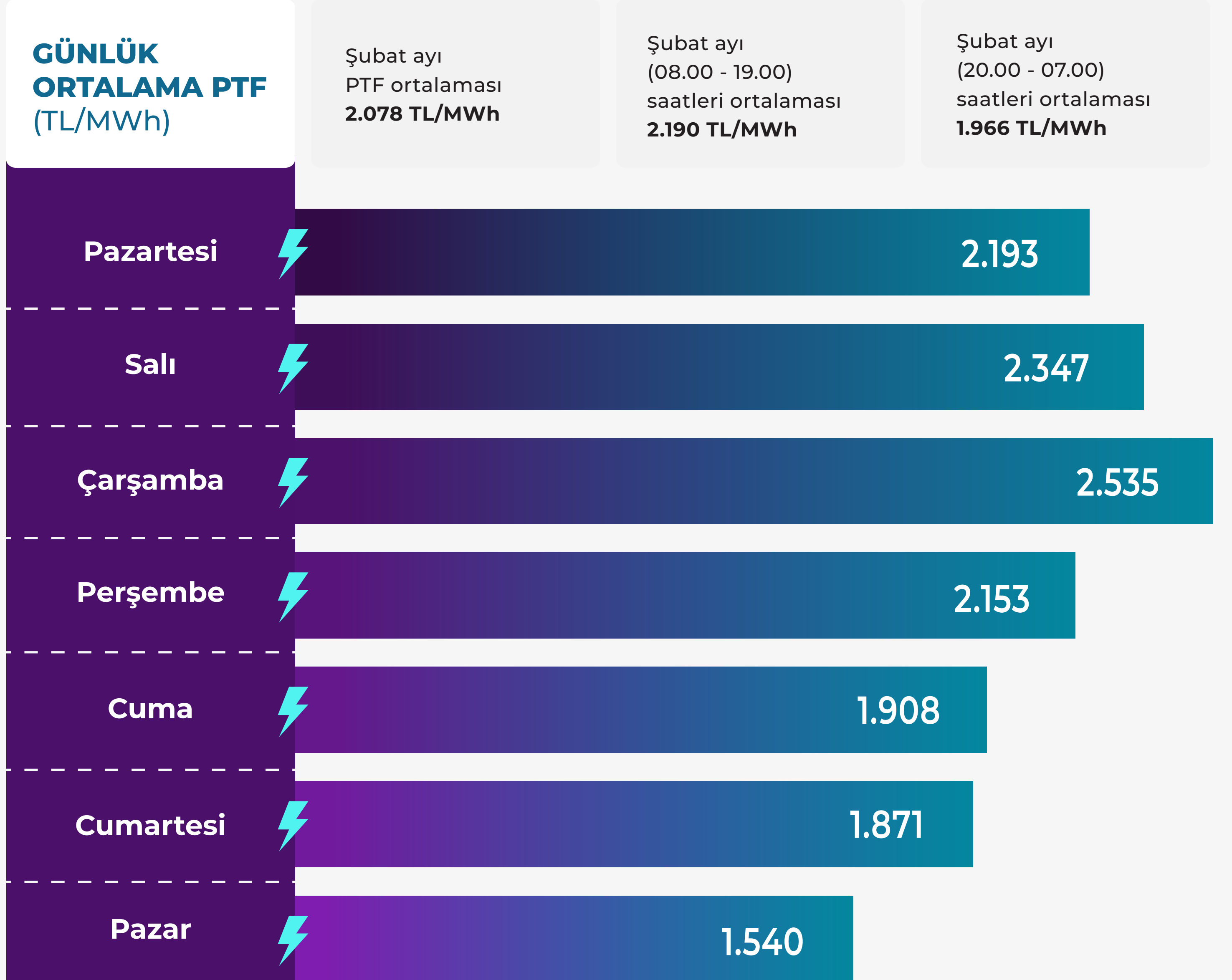
Mahmut Öztürk

Sepaş Enerji Hazine Müdürü



PTF

Şubat 2026



PTF

YILLARA GÖRE PTF (TL/MWh)

	Şubat 2026	Şubat 2025	Şubat 2024
PTF Ortalaması	2.078	2.478	1.958
08.00 - 19.00 Saatler Ortalaması	2.190	2.530	1.987
20.00 - 07.00 Saatler Ortalaması	1.966	2.427	1.928
Max. PTF Değeri	3.400	3.000	2.700

PTF

PTF
(TL/MWh)Şubat PTF'si
bir önceki aya göre
%28,2 azalmıştır.Şubat PTF'si bir önceki
yılın aynı ayına göre
%16,1 azalmıştır.

Şubat 2025	2.478
Mart 2025	2.184
Nisan 2025	2.453
Mayıs 2025	2.458
Haziran 2025	2.202
Temmuz 2025	2.965
Ağustos 2025	2.939
Eylül 2025	2.729
Ekim 2025	2.740
Kasım 2025	2.784
Aralık 2025	2.973
Ocak 2026	2.895
Şubat 2026	2.078

YEKDEM

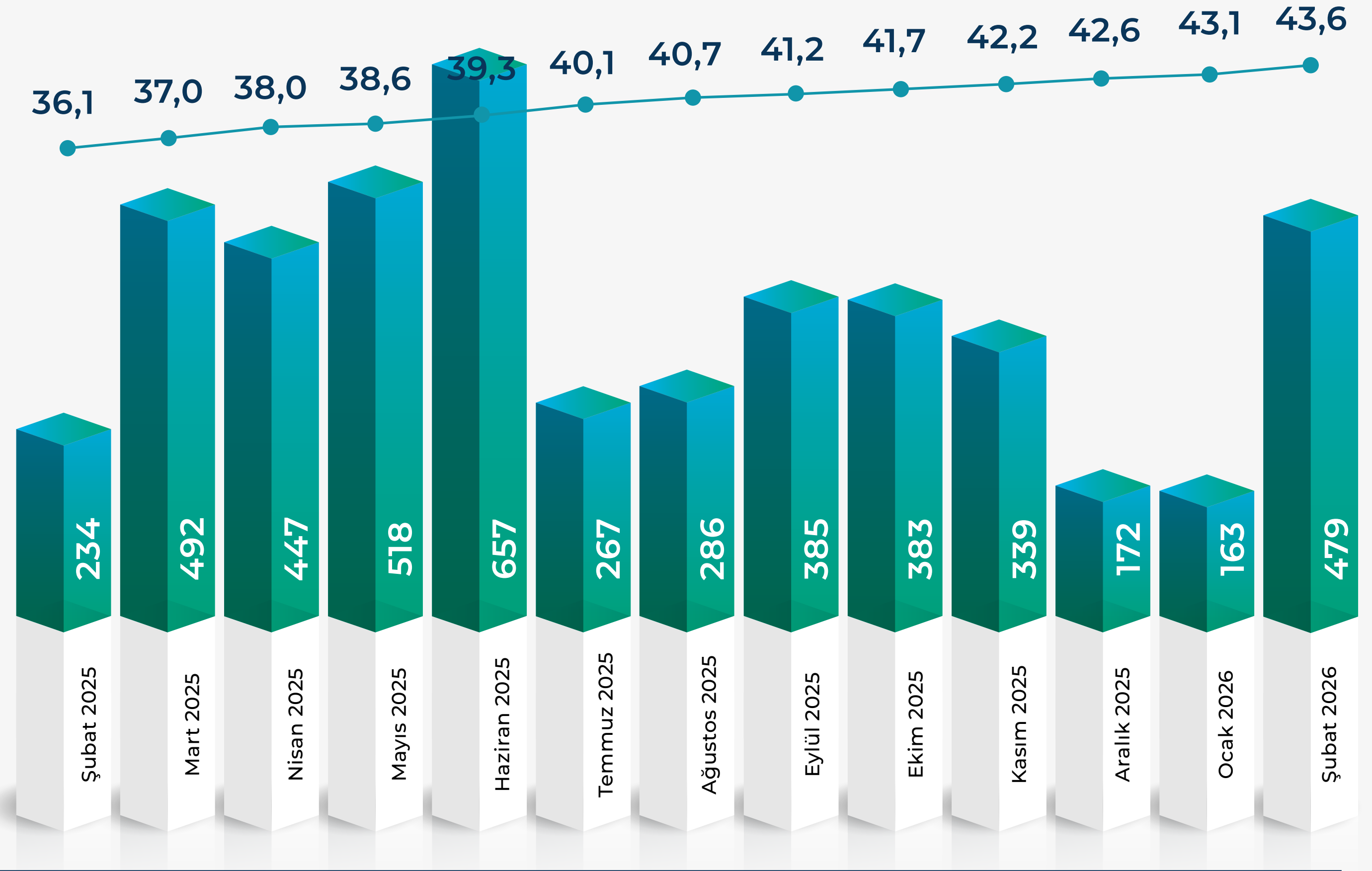
YEKDEM
BİRİM FİYAT
(TL/MWh)

Şubat ayında
ortalama dolar kuru
43,6 TL/\$
gerçekleşmiştir.

Şubat ayında
en yüksek dolar kuru
43,8 TL/\$ olmuştur.

Grafikte
YEKDEM birim
fiyat ve YEKDEM
dolar kurlarına
yer verilmiştir.

YEKDEM Birim Fiyatı (TL/MWh)



YEKDEM Dolar Kuru (TL/\$)

Dolar Kuru (TL/\$)

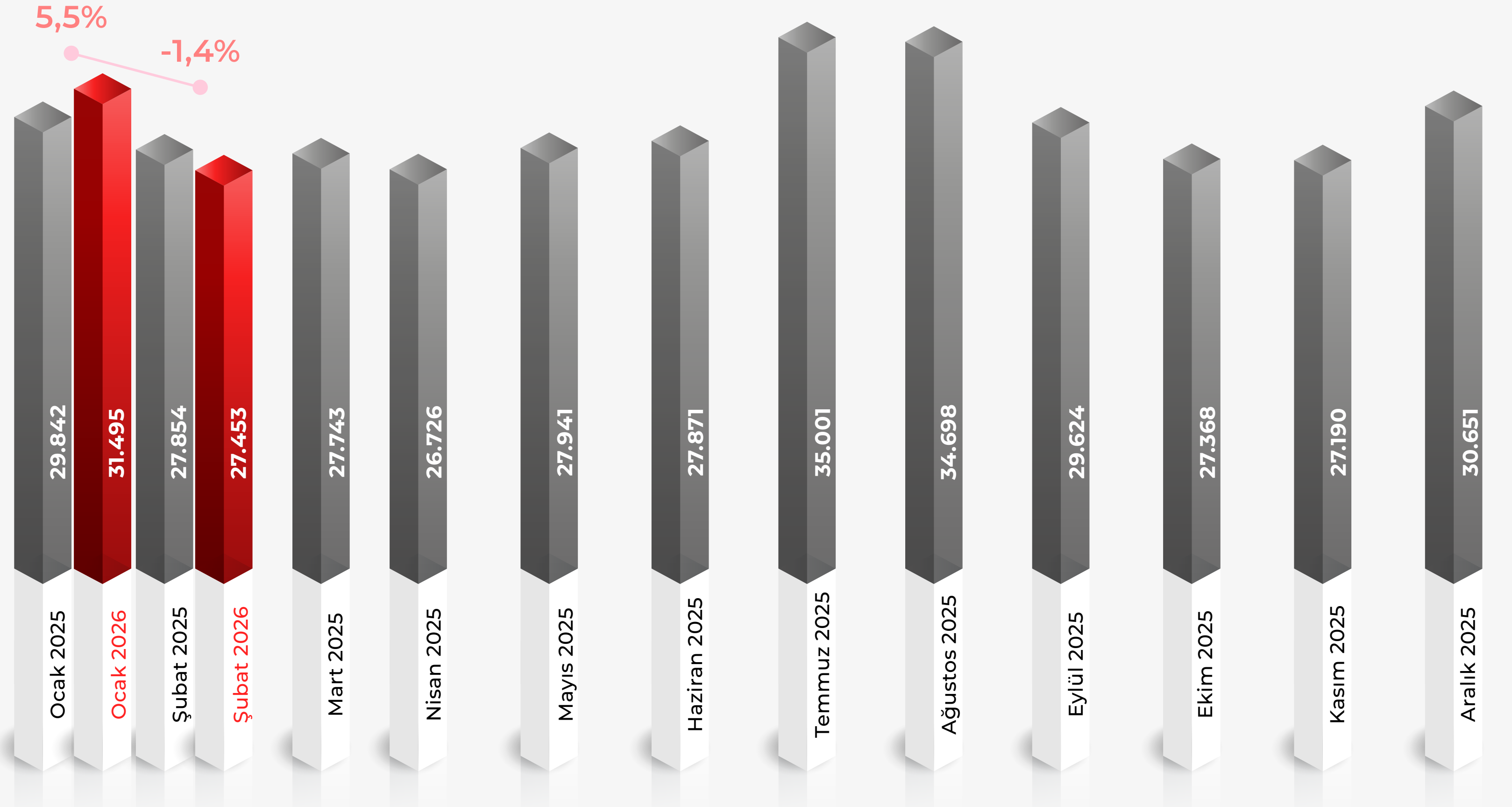
TÜKETİM

TÜRKİYE TÜKETİMİ

Grafik 2025-2026 yılları için toplam Türkiye tüketimini içermektedir.

Şubat ayı tüketimi bir önceki yılın aynı ayına kıyasla **%1,4 azalmıştır.**

Grafikteki %'lik değişimler bir önceki yıl ile kıyaslamayı göstermektedir.



2025 Türkiye Tüketimi (GWh)

2026 Türkiye Tüketimi (GWh)

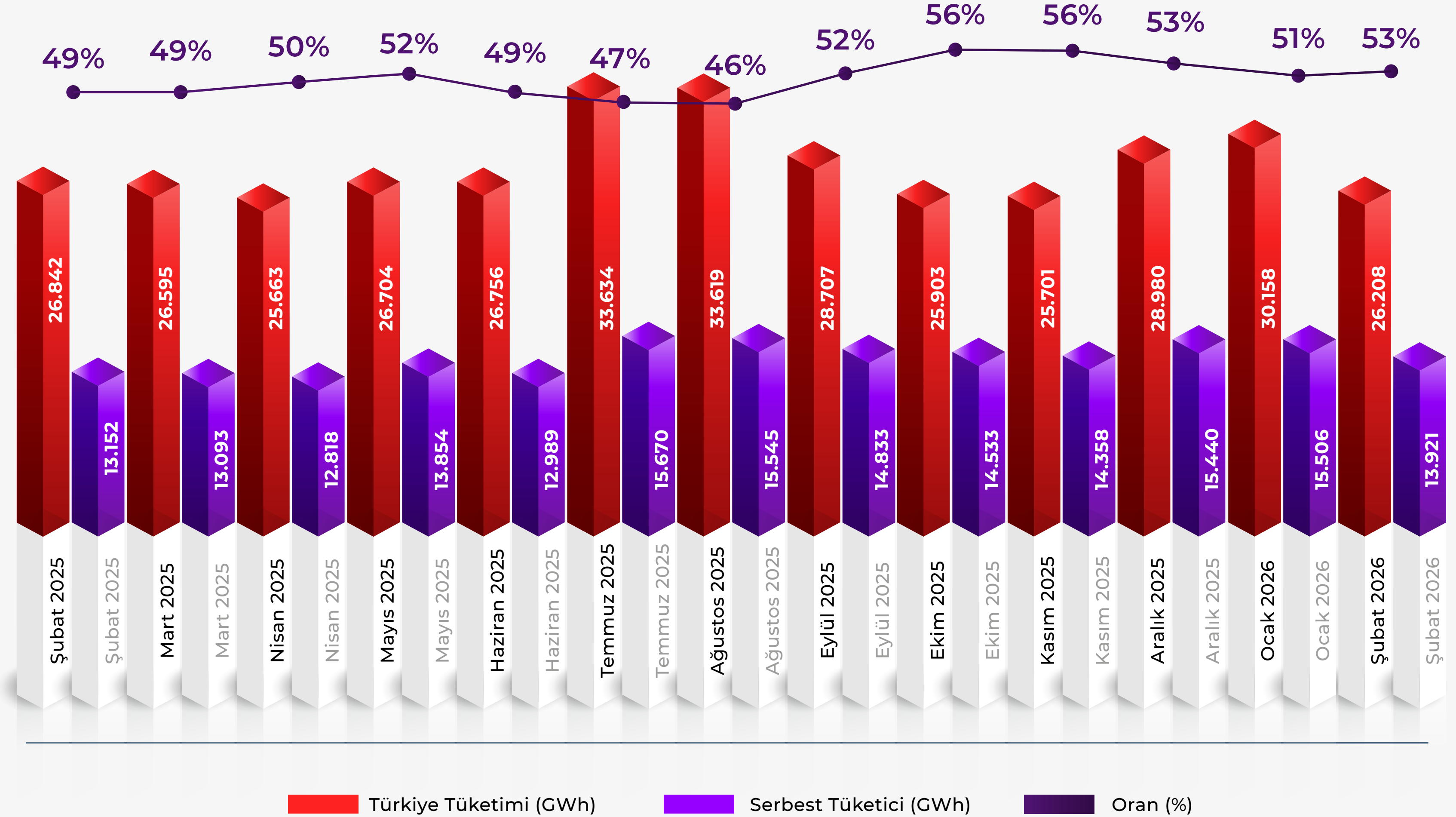
Oran (%)

TÜKETİM

SERBEST TÜKETİCİ

Grafik son bir yıllık Türkiye toplam tüketim ve serbest tüketici tüketim verilerini içermektedir.

Grafikteki %'lik değişimler serbest tüketici tüketiminin toplam tüketim içerisindeki oranıdır.



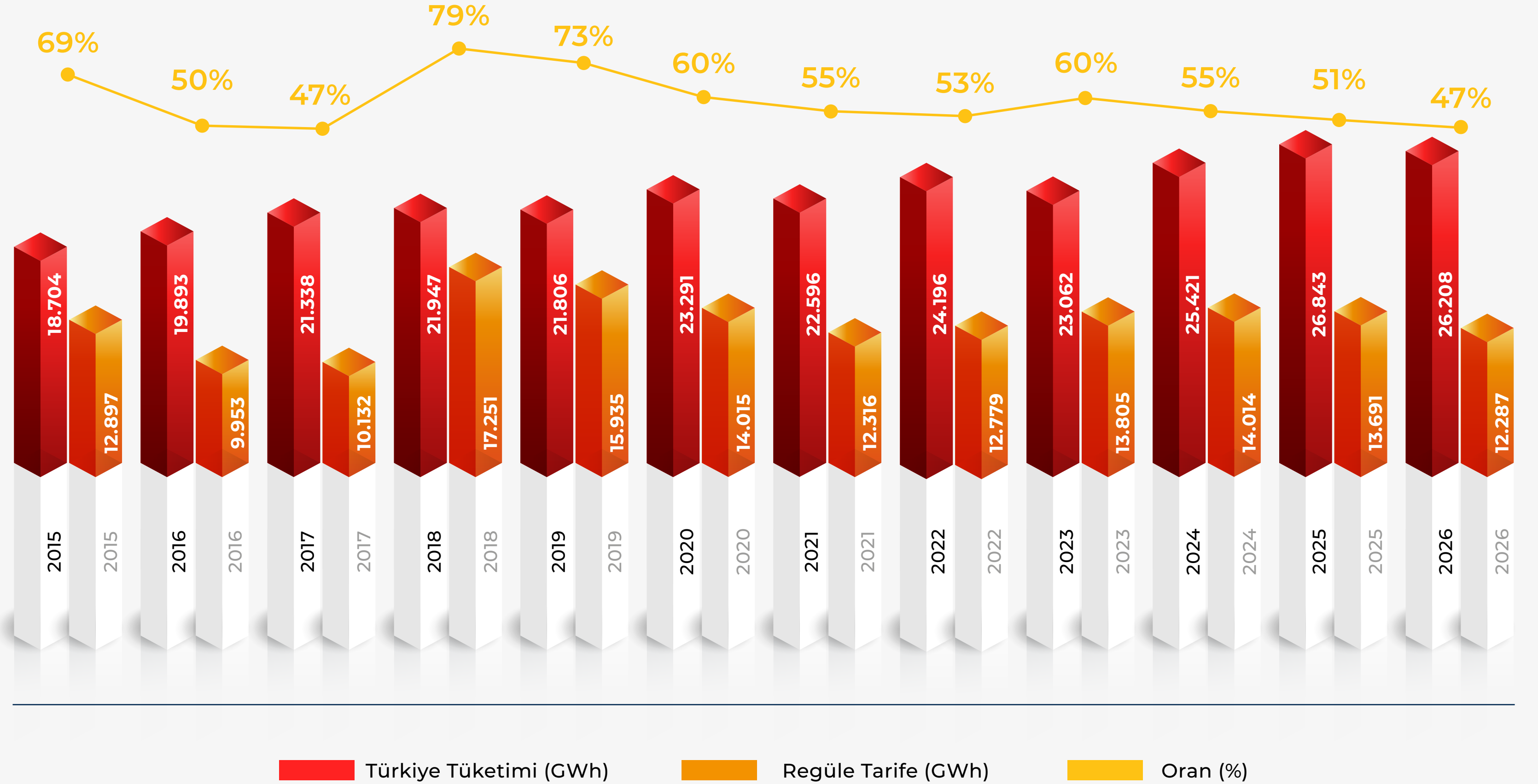
TÜKETİM

REGÜLE TARİFE

Grafik 2015 yılından itibaren Şubat ayı Türkiye toplam tüketim ve Regüle tarife tüketim verilerini içermektedir.

Şubat 2026 Regüle tarife oranı **%47 olmuştur.**

Grafikteki %'lik değişimler Regüle tarifenin toplam tüketim içerisindeki oranıdır.



ÜRETİM

LİNYİT



Linyit üretimi geçen senenin aynı ayına göre **%1,8 artmıştır.**

İTHAL KÖMÜR



İthal kömür üretimi geçen senenin aynı ayına göre **%13,7 azalmıştır.**

DOĞAL GAZ



Doğalgaz üretimi geçen senenin aynı ayına göre **% 66 azalmıştır.**

HİDRO



Hidroelektrik üretimi geçen senenin aynı ayına göre **%97,7 artmıştır.**

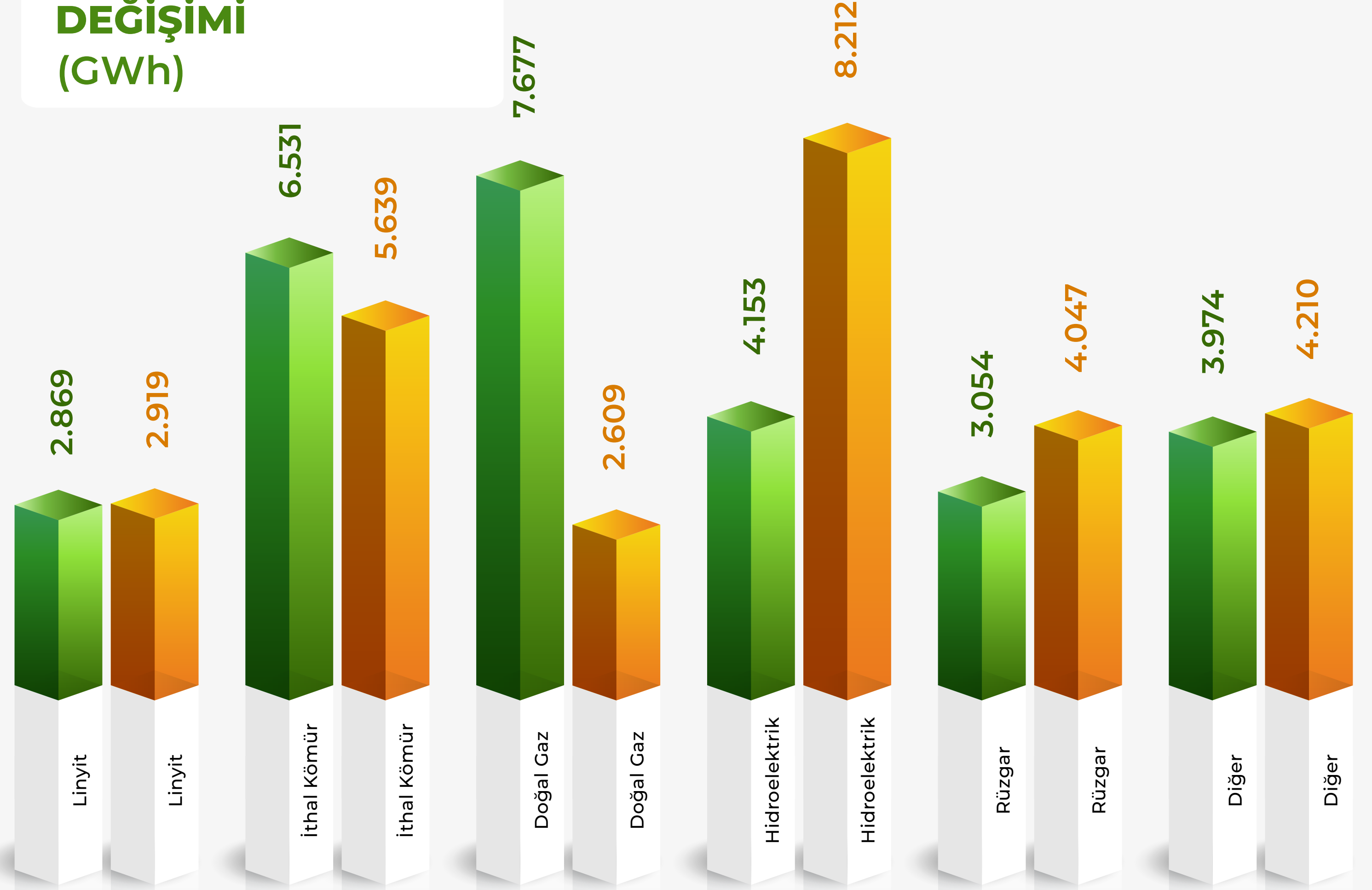
RÜZGAR



Rüzgar üretimi geçen senenin aynı ayına göre **%32,5 artmıştır.**

ÜRETİM

2025-2026 ÜRETİM KAYNAKLARININ DEĞİŞİMİ (GWh)



2025

2026

ÜRETİM

ŞUBAT 2026 BİRİNCİL KAYNAKLARA DAYALI AYLIK ÜRETİM MİKTARI (MWh)

Şubat ayı üretim miktarı bir önceki yıla göre **%2,2 azalmıştır.**

Doğal gaz üretimi toplam üretimin **%9'unu oluşturmaktadır.**

Doğal gaz, hidro ve kömür üretimi toplam üretimin **%70'ini oluşturmaktadır.**

Hidro üretimleri bir önceki yılın aynı ayına göre **%98 artmıştır**, rüzgar üretimleri bir önceki yılın aynı ayına göre **%33 artmıştır.**

İthal Kömür üretimi toplam üretimin **%20'sini oluşturmaktadır.**



ÜRETİM

ÜRETİMİN KURULUŞLARA GÖRE DAĞILIMI



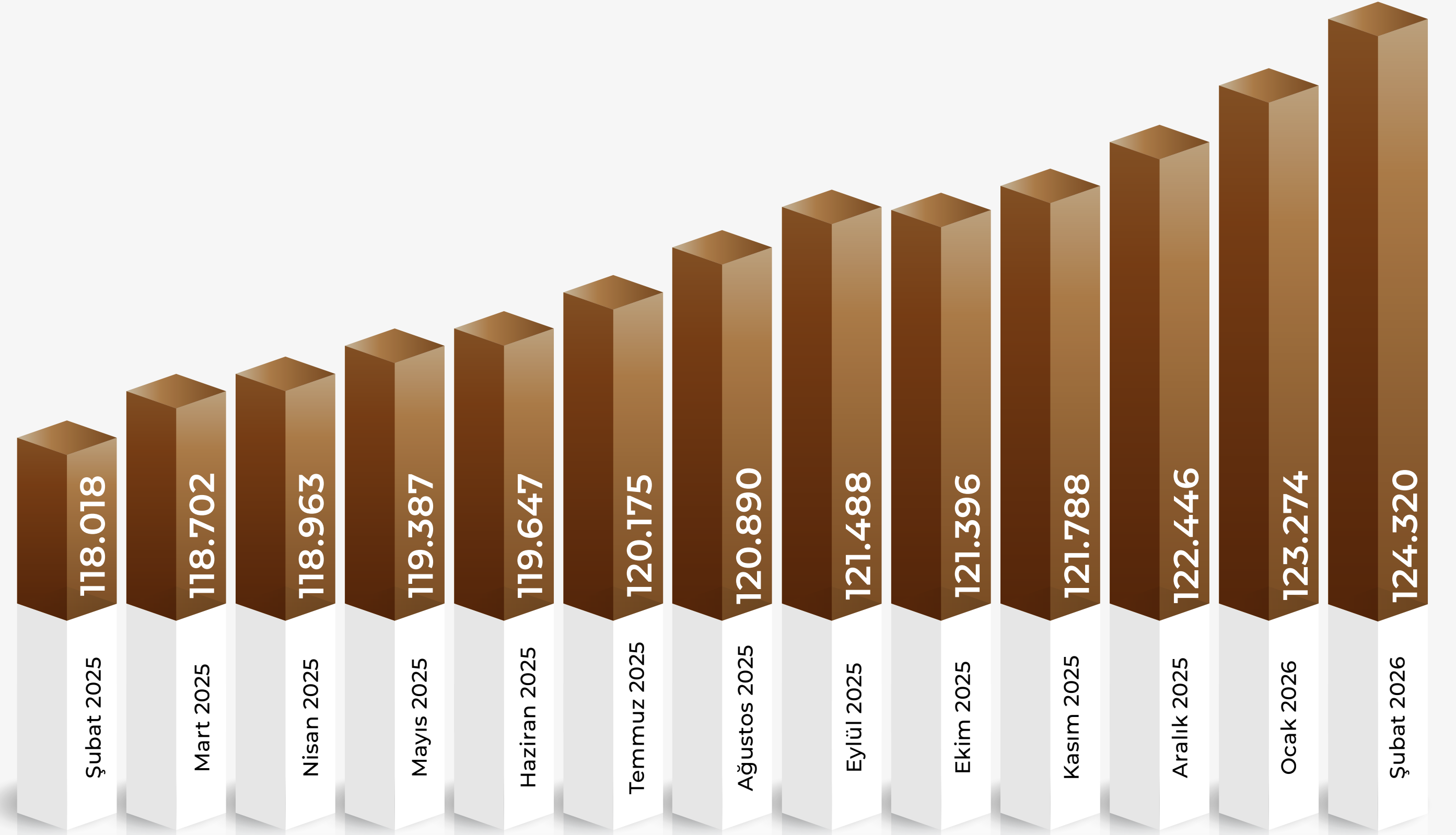
KURULU GÜÇ

KURULU GÜÇ (MW)

Türkiye kurulu gücü 2026 Şubat ayında bir önceki yılın aynı ayına göre **6.302 MW** artarak **124.320 MW'a** ulaşmıştır.

Şubat ayında bir önceki aya göre **1.046 MW kapasite artışı** olmuştur.

Geçen yılın Şubat ayına göre **6.098 yeni santral** devreye alınmış olup Şubat 2026'te **41.388 adet üretim santrali** bulunmaktadır.



SEKTÖREL HABERLER

1

Resmî Gazete’de, Şarj Hizmeti Yönetmeliğinde Değişiklik Yapılmasına Dair Yönetmelik yayımlanmıştır. Söz konusu Yönetmeliğe aşağıdaki linkten ulaşabilirsiniz.

Linke gitmek için tıklayınız.



2

EPDK internet sitesinde, 2026 Yılı Elektrik Piyasası Ocak Ayı Sektör Raporu yayınlanmış olup söz konusu raporda 2026 Ocak Ayı Tüketici sayıları, tüketimler vb. veriler yer almaktadır. 2026 Yılı Elektrik Piyasası Ocak Ayı Sektör Raporu’na aşağıdaki linkten ulaşabilirsiniz.

Linke gitmek için tıklayınız.



3

EPDK internet sitesinde, Şarj Hizmeti Piyasası Aylık İstatistikleri-Şubat 2026 raporu yayınlanmış olup söz konusu rapora aşağıdaki linkten ulaşabilirsiniz.

Linke gitmek için tıklayınız.



BİLGİLENDİRME

Sanayi Sicil Belgesinin İbraz Edilmesi Hakkında Bilgilendirme: “Görevli tedarik şirketinden enerji alan müşteriler için görevli tedarik şirketi, görevli tedarik şirketi dışında bir tedarikçiden enerji alan dağıtım sistemi kullanıcısı müşteriler için dağıtım şirketi sanayi abone grubundaki tüketicileri vize bitim tarihinden en az iki ay önce sanayi sicil belgelerinin yenilenerek ibraz edilmemesi halinde bu tüketicilerin tüketimlerinin kamu ve özel hizmetler sektörü ile diğer abone grubundan faturalandırılacağına dair kalıcı veri saklayıcısıyla veya yazılı olarak bilgilendirmekle yükümlüdür. Faturalarda belirtilen vize bitim tarihine ilişkin uyarılar ilgili yükümlülüğü karşılamaz. Bildirim yapılmasına rağmen sanayi sicil belgelerinin vize bitim tarihinden itibaren 30 (otuz) gün içerisinde yenilenerek kalıcı veri saklayıcısıyla veya yazılı dilekçe ekinde ibraz edilmemesi halinde bu tüketicilerin verilen 30 (otuz) günlük süre sonrasındaki ilk fatura döneminden itibaren tüketimleri kamu ve özel hizmetler sektörü ile diğer abone grubu tarifesi üzerinden faturalandırılır. Görevli tedarik şirketi dağıtım şirketini abone grubu değişikliği hakkında bilgilendirir.” hükmü yer almaktadır.

FARKLI KAYNAKLAR

Enerji Piyasası ile ilgili güncel bilgilendirme ve haberlere ilgili butonlara tıklayarak ulaşabilirsiniz.



Elektrik Piyasa Bültenleri



Aylık Sektör Raporları



EPIAŞ Şeffaflık Platformu



Yük Tevzi Bilgi Sistemi



ENERJİ PİYASASI TANIMI VE AKTÖRLERİ

ENERJİ PİYASASI NEDİR?

Elektrik, doğal gaz, akaryakıt, petrol gibi enerji kaynaklarının mevcut ve gelecekte olası arz ve taleplerine göre kaynak miktarı, üretim, iletim ve dağıtım aksiyonlarının ve enerji kaynaklarının alım ve satım fiyatlarının belirlendiği platforma Enerji Piyasası denir.

Günümüzde enerji kaynakları en çok elektrik üretim amaçlı kullanılmaktadır. Elektrik dışında ise ısınma, ulaşım ve sanayi faaliyetleri ihtiyaçlarını karşılamak için kullanılmaktadır. Enerji Piyasası; enerji kaynağının üretim, iletim, dağıtım ve tüketim aşamalarını göz önüne alarak faaliyet göstermektedir.

Elektrik Piyasası Kanunu'na göre lisans almak koşuluyla yürütülebilecek faaliyetler; üretim, iletim, dağıtım, tedarik, toptan satış, perakende satış, piyasa işletim, ithalat ve ihracat faaliyetleridir.

Enerji Piyasası'nda yer alan aktörleri şu şekilde sıralayabiliriz:

Üretim kısmında: Enerji Üretim A.Ş. (EÜAŞ) ve özel şirketler

İletim kısmında: Türkiye Elektrik İletim A.Ş. (TEİAŞ)

Dağıtım kısmında: 21 adet Elektrik Dağıtım Anonim Şirketi (EDAŞ)

İthalat-ihracat olarak toptan satış kısmında: Elektrik Üretim A.Ş. (EÜAŞ)

Piyanın işlevini sürdürmesi kısmında: Enerji Piyasaları İşletme A.Ş. (EPIAŞ)

Piyanın denetlenmesi ve düzenlenmesi kısmında: Enerji Piyasası Düzenleme Kurumu (EPDK)

Piyanın yasal süreçleri kısmında: Enerji ve Tabii Kaynaklar Bakanlığı (ETKB) ve Bakanlığa bağlı yetkili kuruluşlar

Tüketim kısmında: Serbest olan ve olmayan kullanıcılar

bültENERJİ

Hayatın her anına ışık tutuyoruz

Sepaş Enerji olarak sorumlu olduğumuz hayati hizmetin ve bu hizmetin günlük hayatta dokunduğu farklı noktaların bilincindeyiz. Bu geniş ölçekte; 4 milyonluk portföyümüzü ve tüm paydaşlarımızı içine alan geniş bir ilişki ve iletişim ağı kurmak için çalışmakta, toplumun tüm bileşenlerine ulaşmak için yolumuzda emin adımlarla yürüyoruz.

Çalışanlarımızı sektörün ve modern zamanın bir gereği olarak sürekli daha donanımlı kıлып, hizmet ve satış alanındaki uzmanlığımızı ve dinamizmimizi, yüksek müşteri memnuniyetine ve yenilikçi çözümlere dönüştürmeye devam etmekteyiz. Hissedarlarımızın uluslararası deneyimini yerel ihtiyaçlar doğrultusunda değerlendirmekte, birikimlerini ise ülke genelinde müşteri memnuniyetini daima daha ileriye taşımak için kullanmaktayız.

